



Byggnad (rosa linje markerar tomgräns mellan fastigheterna 4:76 och 4:94)



Stenmur med syrenhäck



Jordkällare och byggnad (rosa linje markerar tomgräns mellan fastigheterna 4:76 och 4:94)





Grusväg på fastighet 4:76



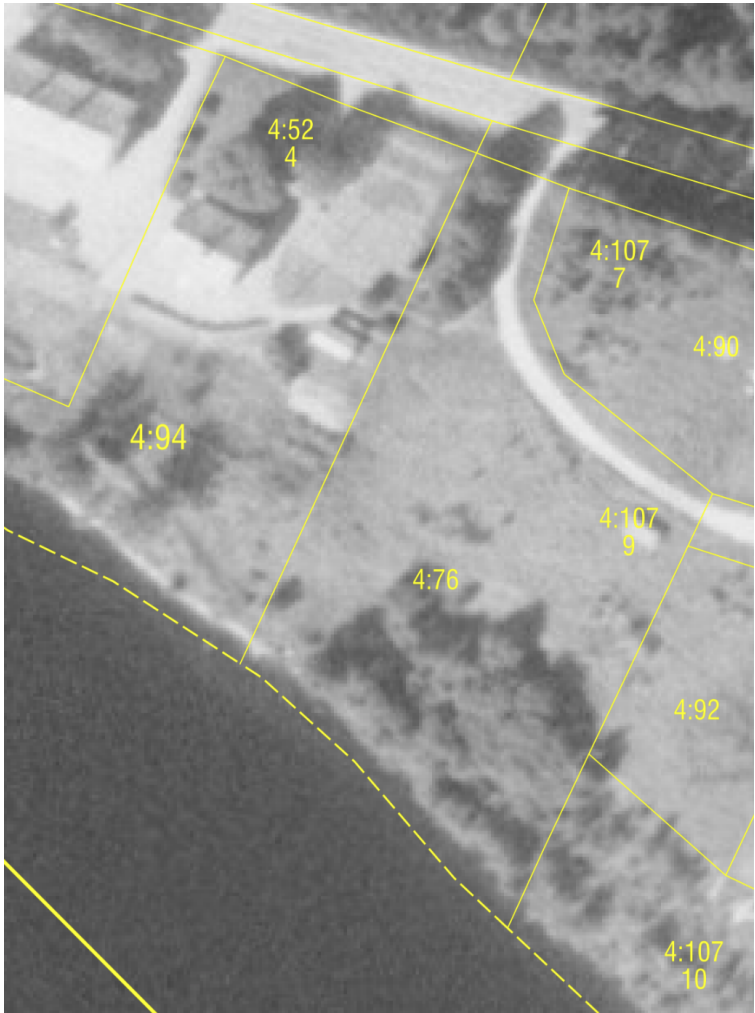




Anlagd stig



Flygfoto ca 1960



Flygfoto ca 1975 med byggnad